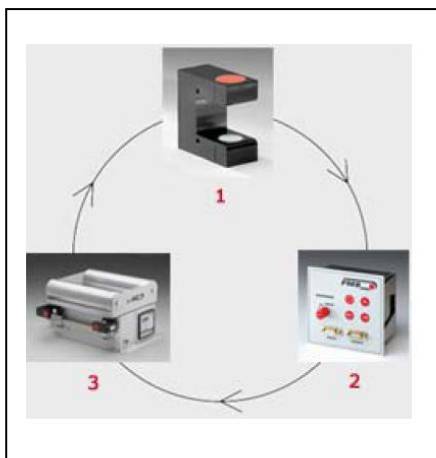


## ■ FMS社ウェブ位置制御

### ウェブガイド(蛇行制御);

多くの生産プロセスでは製品が正しい位置(姿勢)であることが必要です。FMSウェブガイドは製品の位置をウェブガイドセンサで検出し、指示位置との差異を計算してステアリングアクチュエータ(可動操作部)で正しい位置へと修正を行います。FMS社の広範囲のウェブテンションセンサ・ウェブガイド製品はそれぞれの組合せであらゆるアプリケーションに対応いたします。



#### ■ クローズループ制御

1. ウェブガイドセンサが製品の位置を検知します。
2. ウェブガイドコントローラが製品位置の差分を計算  
差異に見合う信号をステアリングフレームに指示。
3. ステアリングアクチュエータが製品位置を保持し続け  
これで製品の横方向の位置制御が保たれます。

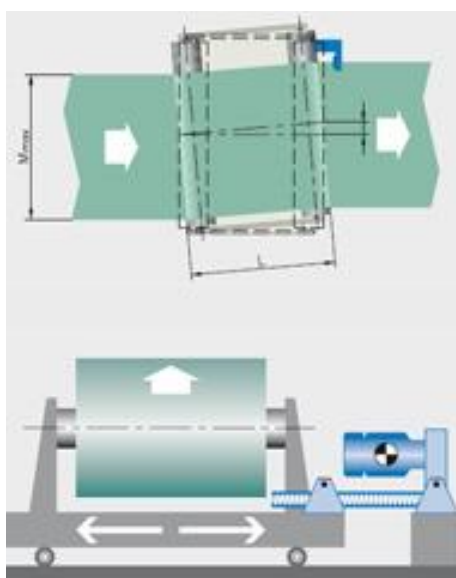
#### ■ FMSウェブマスター WebMASTER

ウェブガイドは位置精度が必要な場所に来る限り近くに設置します。ウェブマスターのフレーム長(L)は製品の最大幅と同じ寸法が必要です。制御性を良くするためにセンサはステアリングフレームの出口に来るだけ近づけて設置します。

■ ウェブダイレクタ(WebDIRECTOR)は製品入口側のポイントが仮想の可動中心となります。

#### ■ FMS ワインダーグライド WinderGLIDE

ワインダーグライドは送り出し・巻取りライン用の位置制御機器です。強力なドライブ機構で大型のロールに適した製品です。センサはアイドルローラの出来るだけ近傍に設置して下さい。FMS社の電動式アクチュエータは、オイルなどの汚れを嫌うアプリケーション、すなわち食品・薬品などのパッキングに適しています。



■ ウェブガイド・ステアリングフレーム

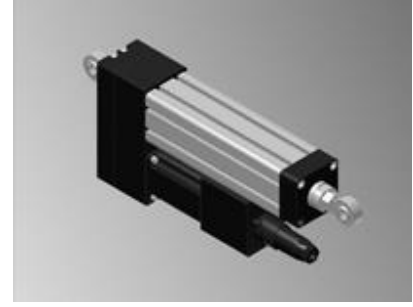
FMS のステアリングフレームとアクチュエーターは、種々の用途に対応する様に豊富な種類が有り半永久潤滑ボールねじを採用し堅牢な設計となっています。



ウェブマスター



ウェブダイレクター



ワインダーグライド

■ ウェブガイド・センサー

FMS のウェブガイドセンサーは、種々のウェブ材料に対応する様に豊富な種類が有ります。



US 超音波エッジセンサー



DLS デジタルラインエッジ検知センサー

■ 張力制御アンプ

FMS の張力制御アンプリファイヤーと制御器は、DIN ラックパネル、パネル、単独置き等簡単に設置でき、操作も簡単です。 0-10V: +/-10V と 0-20mA: 4-20mA 出力等の出力信号が出来ます。



MSP309 デジタルウェブガイド制御器

問合せ：深瀬商事株式会社

TEL:043-276-0630

FAX:043-276-0463

e-mail : fukaseco@ja2.so-net.ne.jp